



bâtir l'avenir

École Sophie-Barat

**Suivi des interventions et projet
majeur de construction,
réfection et réaménagement**

Rencontre d'information | 29 février 2024

*Centre
de services scolaire
de Montréal*

Québec 

Intervenants

Sabine Posso

Directrice

École Sophie-Barat

Stephen Tessier

Directeur adjoint

Service des ressources matérielles du CSSDM

Alexandre Fafard

Régisseur interventions prioritaires

Service des ressources matérielles du CSSDM

Patrick Bernier

Architecte chargé de projet

Consortium Aedifica et Smith & Vigeant

Stéphane Chaput

Directeur général adjoint

CSSDM

Zineddine Boubertakh

Chargé de programme Sophie-Barat

Service des ressources matérielles du CSSDM

Amira Benmattih

Chargée de projets | École transitoire sur le terrain
de l'école Marie-Anne

Service des ressources matérielles du CSSDM

Ordre du jour

Mot de bienvenue

Sabine Posso

Mise en contexte

Stéphane Chaput

Interventions sur les bâtiments

Alexandre Fafard

Période de questions | Interventions sur les bâtiments

**Avancement du projet majeur et
travaux sur le Bloc A**

Stephen Tessier

**Présentation de l'école transitoire envisagée
*située sur le terrain de l'école Marie-Anne***

Stephen Tessier
Patrick Bernier

Période de questions | Projet majeur et école transitoire envisagée

Mot de clôture

Sabine Posso

Mot de bienvenue

Sabine Posso

Directrice de l'école Sophie-Barat



Mise en contexte

Stéphane Chaput
Directeur général adjoint



Interventions sur les bâtiments

Alexandre Fafard

Régisseur aux interventions prioritaires

École Sophie-Barat

(pavillon principal, annexe et St. Dorothy)



Rappel du rôle de régisseur

- Suivi rigoureux des travaux d'entretien
- Coordonner les interventions régulières nécessaires au pavillon principal, l'annexe et St. Dorothy

Tout est mis en place pour préserver un environnement sain et sécuritaire en attente de la réalisation du projet majeur.

Interventions en cours

Pavillon principal

- Monitorage rigoureux
- Autres projets en planification

Interventions en cours

Annexe

- Rénovation et peinture du plafond, incluant un nouveau système d'éclairage (gymnase)
- Nouvel éclairage DEL
- Installation des enrouleurs/dérrouleurs de prises électriques (local de sciences 313)
- Réparation des prises murales existantes (locaux de sciences)
- Autres projets en planification

Interventions en cours

St. Dorothy

- Sécurisation de l'enveloppe extérieure
- Nouvel éclairage DEL
- Autres projets en planification

Interventions en cours

Une firme spécialisée en hygiène du travail est mandatée pour suivre certaines interventions nécessitant une vigilance plus rigoureuse.

Période de questions

Interventions sur les bâtiments

Centre
de services scolaire
de Montréal

Québec 

Projet majeur de construction, réfection et réaménagement de l'école Sophie-Barat

Stephen Tessier

Directeur adjoint au Service des ressources matérielles

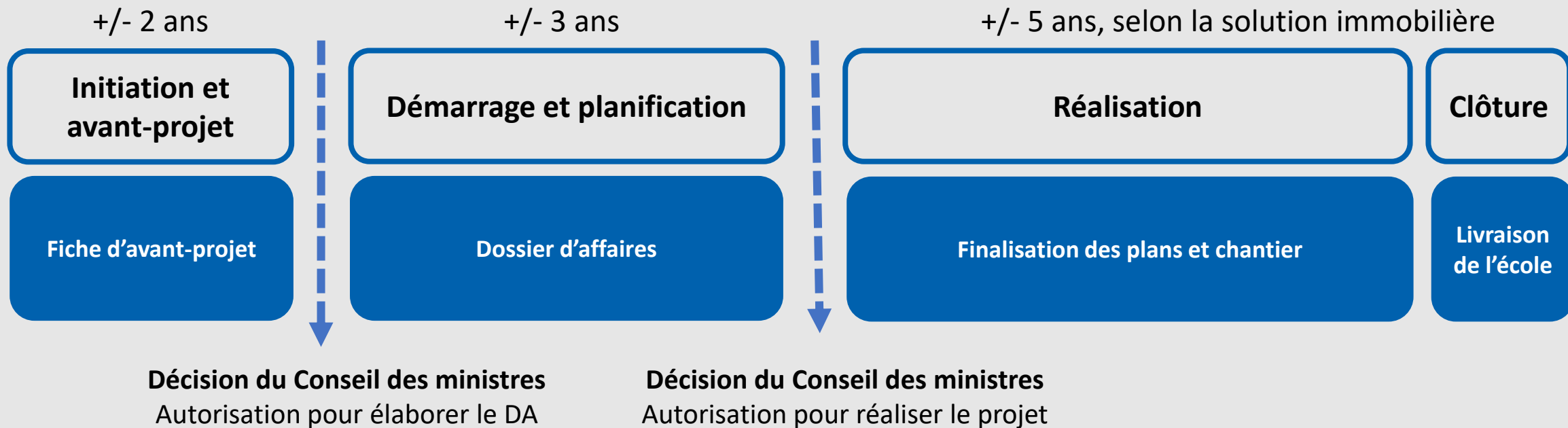


Crédit photo: Éric Carrière

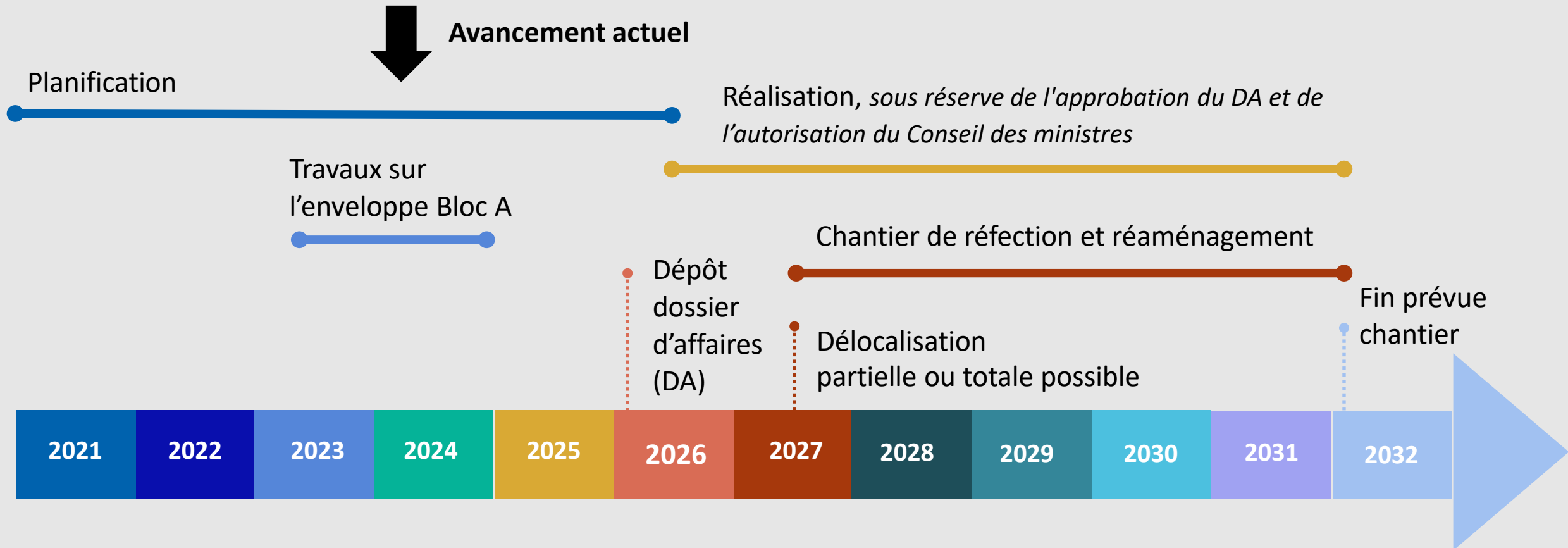


Où en sommes-nous?

Avancement actuel du projet majeur
de l'école Sophie-Barat (phase planification)



Échéancier prévisionnel



Étapes en cours

- Poursuite de la rédaction du dossier d'affaires
- Début des ateliers PCI (processus de conception intégrée)
- Finalisation des bilans de santé des bâtiments

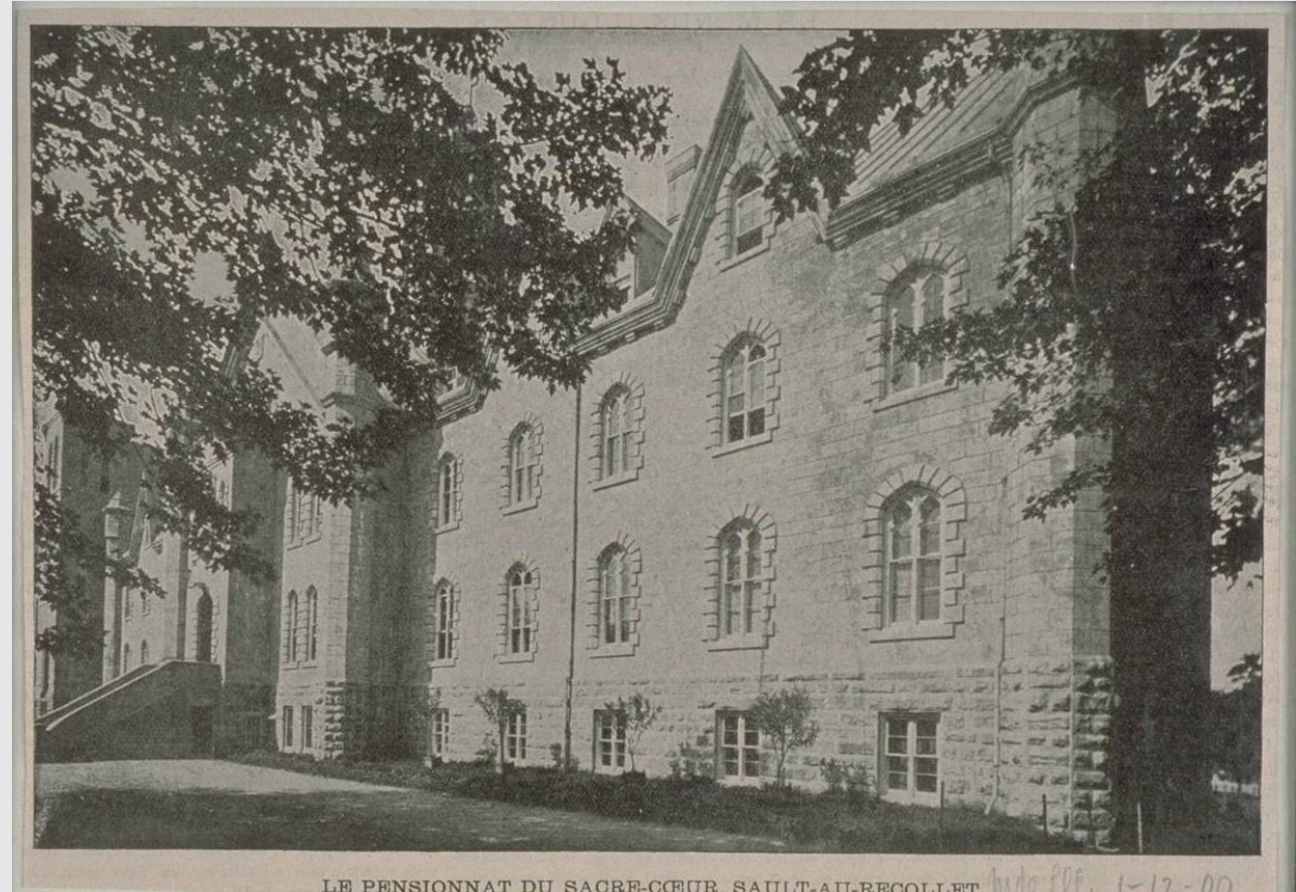
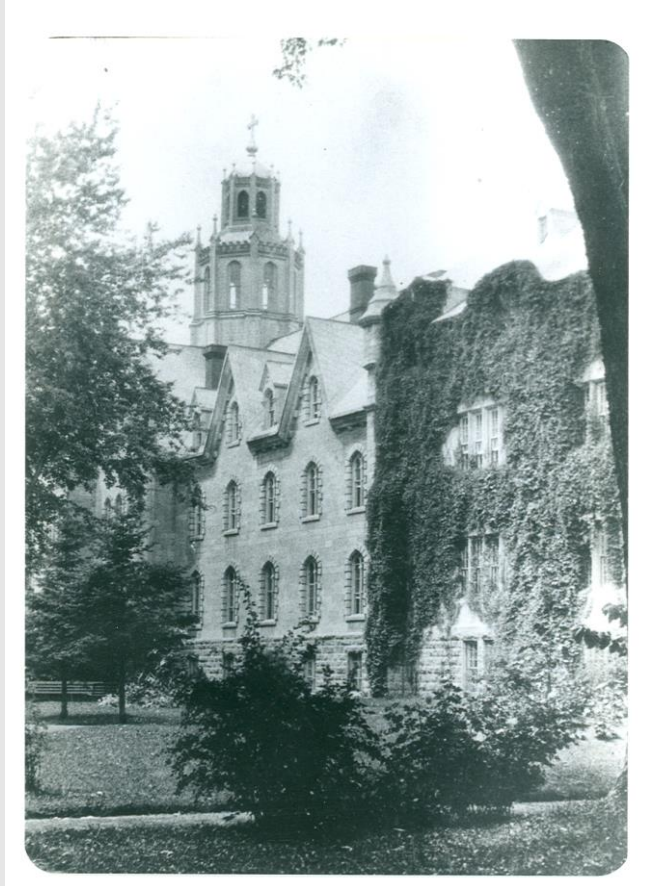
Travaux au Bloc A

Stephen Tessier

Directeur adjoint au Service
des ressources matérielles



Photos d'époque



Avancement du chantier

- Début des travaux: avril 2023
- Avancement: **30%**
- Travaux réalisés à ce jour:
 - Installation des échafaudages
 - Démolition des finis intérieurs
 - Démantèlement des pierres
- Travaux à venir printemps 2024: Stabilisation sismique
- **Octobre 2025: Fin des travaux prévue**

Mesures de sécurité

- Périmètre de sécurité installé
- Circulation des ouvriers contrôlée
- Travaux bruyants réalisés en dehors des heures de classe
- Confinement de la poussière

Mesures de sécurité

- Firme spécialisée en hygiène du travail mandatée pour suivre les interventions
- Respect des normes établies par le CSSDM et les organismes régissant le domaine du travail et de la construction



Identification et inspection des pierres



Bâtiment toilé pour empêcher la propagation des poussières

École transitoire envisagée

- Située sur le terrain de l'école Marie-Anne
- Entre le boulevard Saint-Laurent et la rue Sauvé

Stephen Tessier

Directeur adjoint au Service des ressources matérielles

Patrick Bernier

Architecte chargé de projet
Consortium Aedifica et Smith & Vigeant



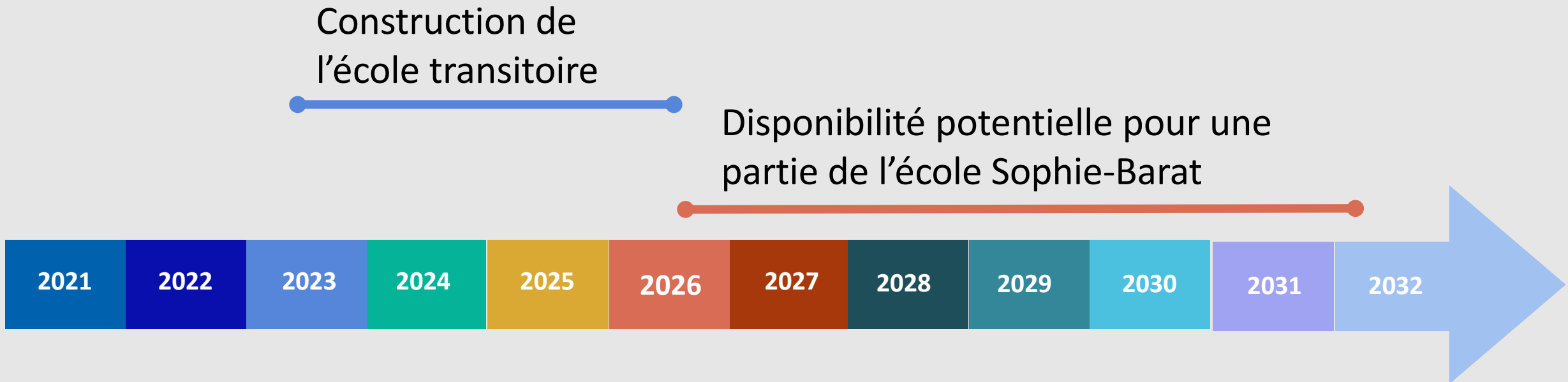
Qu'est qu'une école transitoire?

Bâtiment scolaire servant à accueillir temporairement des élèves dont l'école d'attache est en rénovation.

Vocation de l'école transitoire

- Une partie de la communauté scolaire de l'école Sophie-Barat pourrait intégrer ce bâtiment lors des travaux majeurs à leur pavillon principal.
- D'autres familles du quartier pourraient bénéficier de l'école transitoire sur le terrain de l'école Marie-Anne à la fin du projet majeur de l'école Sophie-Barat.

Échéancier prévu



Caractéristiques

Nombre d'étages : **4 étages** (+ 1 étage technique)

Superficie : **7 215 m²**

Nombre d'élèves accueillis : **609 élèves**

- **École répondant aux besoins des élèves du secondaire**
- Convertible secondaire et primaire

Caractéristiques

Le bâtiment aura un total de 27 espaces pédagogiques.

- 25 classes
 - 16 classes régulières
 - 7 classes spécialisées (3 locaux de sciences et 4 locaux d'art)
 - 2 classes pouvant être utilisées pour diverses fonctions
- Gymnase (2 plateaux sportifs)
- Cafétéria

Équipe de conception et de réalisation

Gestion du projet : Service des ressources matérielles du CSSDM

Architecture : Consortium Aedifica et Smith Vigeant Architectes

Ingénierie : Consortium GBI et EXP

Architecture de paysage : Version Paysage Inc.

Entrepreneur : SAJO Inc.

Artiste pour l'œuvre d'art : Annonce réalisée sous peu





Gabarit: hauteur du corps central de Marie-Anne (hors salle mécanique)



Une école neuve et moderne

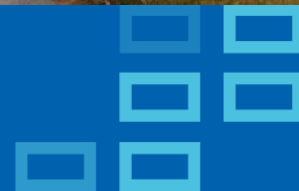


Photo à titre indicatif. L'aménagement final pourrait être appelé à évoluer.





Photo à titre indicatif. L'aménagement final pourrait être appelé à évoluer.





Vue du gymnase

Photo à titre indicatif. L'aménagement final pourrait être appelé à évoluer.





Vue de la caf t ria



Vue du carrefour d'apprentissage (biblioth que)

Photos   titre indicatif. L'am nagement final pourrait  tre appel     voluer.





Vue d'un espace commun



Vue du gymnase

Photos à titre indicatif. L'aménagement final pourrait être appelé à évoluer.




Caméras de type «time-lapse» pour suivre le chantier en direct



Pour voir [l'évolution des travaux](#)

Communications

Nouvel onglet web


Québec  Centre de services scolaire de Montréal

Portail Futurs

École secondaire **Sophie-Barat**

Notre école ▾ **Travaux ▾** Programmes ▾ Services à l'élève ▾

S'inscrire



Nouvelles pages web sur le site de Sophie-Barat pour suivre :

- [Le projet majeur](#)
- [L'école transitoire sur le terrain de l'école Marie-Anne](#)
- [Les travaux d'entretien sur les bâtiments](#)



Rénovation, construction et réaménagement de l'école Sophie-Barat

Un grand projet de rénovation, construction et réaménagement est actuellement en planification à l'école Sophie-Barat. L'objectif? Assurer la pérennité du bâtiment scolaire tout en conservant sa richesse



Communication des travaux

- Communication par l'entremise de **lettres**:
 - Avancement du projet et des travaux
- **Rencontres d'information** selon l'évolution du projet
- **Site internet de Sophie-Barat**
- **Fiches internet** évolutives sur le site du CSSDM, onglet construction et agrandissement
 - [Projet majeur de l'école Sophie-Barat](#)
 - [École transitoire sur le terrain de l'école Marie-Anne](#)

Période de questions

Projet majeur et école transitoire envisagée

*Centre
de services scolaire
de Montréal*

Québec 